

Fact Sheet

# Termix VMTD-F MIX-B T/E FBH

Direkte Übergabestation für Wohnungen, Ein- und Mehrfamilienhäuser mit bis zu 7 Wohnungen



## Anwendung

Die Termix VMTD-F MIX-B ist ein komplettes System für den direkten differenzdruckregulierten Heizbetrieb mit Mischkreis und integriertem Trinkwassererwärmer. Sie eignet sich für den Einsatz in Einfamilienhäusern sowie zur dezentralen Wärmeverteilung und Trinkwassererwärmung in Mehrfamilienhäusern.

## Fernwärme (FW)

Die Übergabestation ist ab Werk mit einem Differenzdruckregler, einem Passstück und einer Tauchhülse für einen Wärmemengenzähler sowie mit Schmutzfänger und Kugelhähnen ausgestattet. Darüber hinaus ist im Lieferumfang der Übergabestation ein Mischkreis mit Pumpe, Reglern und Rückschlagventil enthalten.

## Heizung (HE)

Der Heizkreis ist für den Direktanschluss vorgesehen. Dabei stellt der Differenzdruckregler die optimalen Betriebsbedingungen für die Heizkörperthermostate ein, um in jedem Zimmer eine separate Temperaturregelung zu ermöglichen. Der Mischkreis liefert das geeignete Temperaturniveau (z. B. für die Fußbodenheizung). Um eine zeit-

abhängige Temperaturregelung programmieren zu können, sind optional ein Zonenventil mit Stellantrieb sowie ein Raumthermostat erhältlich.

## Trinkwarmwasser (TWW)

Das Trinkwasser wird im Wärmeübertrager thermostatisch geregelt erwärmt. Der patentierte Fühlerakzelerator beschleunigt das Schließen des Thermostat-Regelventils, sodass der Wärmeübertrager weitestgehend vor Überhitzung und Kalkablagerungen geschützt wird. Der Fühlerakzelerator und das Regelventil fungieren zudem als Bypass, um die Hausversorgungsleitung warm zu halten. Auf diese Weise steht auch im Sommerbetrieb jederzeit warmes Trinkwasser zur Verfügung. Der Fühlerakzelerator sorgt auch bei schwankenden Vorlauftemperaturen und Differenzdrücken für eine stabile Trinkwarmwassertemperatur.

## Optionen

Auf Wunsch können in den Kaltwasserzulauf der Übergabestation ein Rückschlagventil und ein Sicherheitsventil integriert werden. Die Übergabestation kann darüber hinaus mit einem thermostatischen Zirkulationsventil geliefert werden.

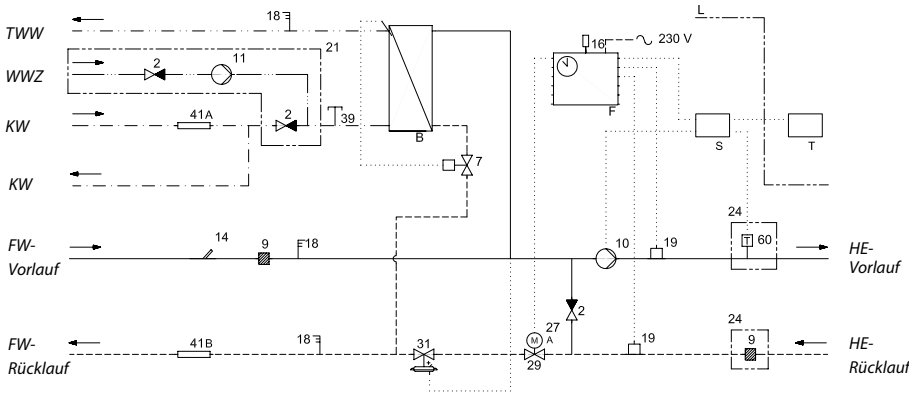
## FUNKTIONEN UND VORTEILE

- Übergabestation für Fernwärme und Zentralheizungen mit dezentraler Wärmeverteilung
- Direkte Beheizung und Regelung der TWW-Temperatur
- Leistung: 33 bis 85 kW (TWW)
- TWW in ausreichender Menge
- Betrieb erfolgt unabhängig von Differenzdruck und Vorlauftemperatur
- Minimaler Platzbedarf für die Installation
- Rohre und Plattenwärmeübertrager aus rostfreiem Edelstahl
- Minimiertes Risiko von Kalkablagerung und Bakterienbildung

## Aufbau

Sämtliche Rohre bestehen aus rostfreiem Edelstahl. Die Anschlüsse werden mit Überwurfmutter und Dichtungen vorgenommen. Die Termix VMTD-F MIX-B wird mit einem weiß lackierten Stahlgehäuse geliefert.

**SCHALTPLAN (BEISPIEL)**



- B TWW-Plattenwärmeübertrager
- F Elektronischer Regler
- L Lieferumfang
- S Klemmkasten
- T Fußbodenheizungsregler
- 2 Rückschlagventil
- 7 Thermostatventil
- 9 Schmutzfänger
- 10 Umwälzpumpe
- 11 TWW-Pumpe
- 14 Tauchhülse, Wärmemengenzähler
- 16 Außentemperaturfühler
- 18 Thermometer
- 19 Anlegefühler
- 21 Separat zu bestellen
- 24 Lose mitgeliefert
- 27A Stellantrieb mit Sicherheitsfunktion
- 29 Motordurchgangsventil
- 31 Differenzdruckregler
- 39 Anschluss geschlossen
- 41A Passstück, Kaltwasserversorgung: 3/4" x 110 mm
- 41B Passstück, Wärmemengenzähler: 3/4" x 110 mm
- 60 Temperaturregler

**Technische Daten:**

Nennndruck: PN 10  
 Fernwärme-  
 Vorlauftemperatur:  $T_{max} = 120\text{ °C}$   
 Statischer Druck (KW):  $p_{min} = 0,5\text{ bar}$   
 Hartlötwerkstoff (HEX): Kupfer

**Gewicht inkl. Abdeckung:** 25 kg  
 (inkl. Verpackung)

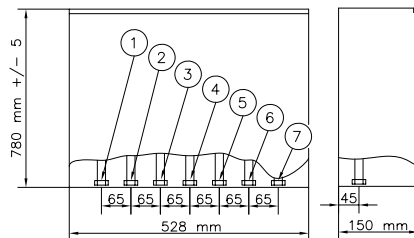
**Abdeckung:** weiß lackiertes  
 Stahlblech

**Abmessungen (mm):**

Ohne Abdeckung: H 780 x B 528 x T 150  
 Mit Abdeckung: H 800 x B 540 x T 242

**Anschlüsse:**

- 1 Fernwärme Vorlauf (FW)
- 2 Fernwärme Rücklauf (FW)
- 3 Kaltwasser Eingang (KW)
- 4 Kaltwasser Eingang (KW)
- 5 Trinkwarmwasser (TWW)
- 6 Heizung Vorlauf (HE)
- 7 Heizung Rücklauf (HE)



**Anschlussgrößen:**

FW + HE: G 3/4" (IG)  
 KW + TWW: G 3/4" (IG)

**Optionen:**

- Montagेशchiene mit Kugelhähnen
- Sicherheitsventil und Rückschlagventil (10 bar)
- Thermostatisches Zirkulationsset
- Pumpenset für die Warmwasserzirkulation
- Kugelhahn-Set
- Weisslackierte Stahlblechverkleidung

**TWW: LEISTUNGSBEISPIELE: 10 °C/50 °C**

Übergabe- station Typ VMTD-F	WW Leistung [kW]	Vorlauf Primär [°C]	Rücklauf Primär [°C]	Druckverlust Primär* [kPa]	Durchfluss, sekundär [l/min]
MIX-B-1	33**	60	20	25	13,5
	40	70	20	25	15,1
MIX-B-2	50**	60	20	40	20,5
	58	70	20	40	20,8
MIX-B-3	65**	60	20	35	20,5
	75	70	20	35	20,8
MIX-B-4	68**	60	20	30	27,6
	85	70	20	30	28,7

\* Ohne Wärmemengenzähler

\*\* Bei 10°C / 45°C

**HE: LEISTUNGSBEISPIELE**

Übergabe- station Typ VMTD-F	WW Leistung [kW]	Vorlauf Primär [°C]	Rücklauf Primär [°C]	Druckverlust Primär* [kPa]	Durchfluss, primär [l/h]	Durchfluss, sekundär [l/h]
MIX-B-1/2	20	75/40	40/65	40	490	688
	20	80/45	45/70	40	490	688
MIX-B-1/2	20	90/50	50/70	32	430	860
	15	75/30	30/40	17	286	1289
MIX-B-1/2	15	80/30	30/40	15	258	1289
	15	90/30	30/40	12	215	1289
MIX-B-3/4	30	75/40	40/65	38	735	1032
	30	80/45	45/70	38	735	1032
MIX-B-3/4	30	90/50	50/70	30	645	1290

**Danfoss GmbH**

**Fernwärme- und Regelungstechnik**  
 Vertrieb Komponenten/Kleinstationen  
 Carl-Legien-Straße 8  
 63073 Offenbach  
 www.fernwaerme.danfoss.de

**Techn. Beratung/Angebote**  
**Telefon:** 069 / 8902 - 960  
**Telefax:** 069 / 8902 466 - 948  
**E-Mail:** anfrage-fw@danfoss.com

**Auftragsabwicklung**  
**Telefon:** 069 / 8902 - 970  
**Telefax:** 069 / 8902 466 - 949  
**E-Mail:** verkauf-fw@danfoss.com

**Service/Kundendienst**  
**Telefon:** 040 / 73 67 51 - 60  
**Telefax:** 069 / 8902 466 - 430  
**E-Mail:** service-fw@danfoss.com

Die in Katalogen, Prospekten und anderen schriftlichen Unterlagen, wie z.B. Zeichnungen und Vorschlägen enthaltenen Angaben und technischen Daten sind vom Käufer vor Übernahme und Anwendung zu prüfen. Der Käufer kann aus diesen Unterlagen und zusätzlichen Diensten keinerlei Ansprüche gegenüber Danfoss oder Danfoss Mitarbeitern ableiten, es sei denn, dass diese vorsätzlich oder grob fahrlässig gehandelt haben. Danfoss behält sich das Recht vor, ohne vorherige Bekanntmachung im Rahmen des Angemessenen und Zumutbaren Änderungen an ihren Produkten – auch an bereits in Auftrag genommenen – vorzunehmen. Alle in dieser Publikation enthaltenen Warenzeichen sind Eigentum der jeweiligen Firmen. Danfoss und das Danfoss Logo sind Warenzeichen der Danfoss A/S. Alle Rechte vorbehalten.