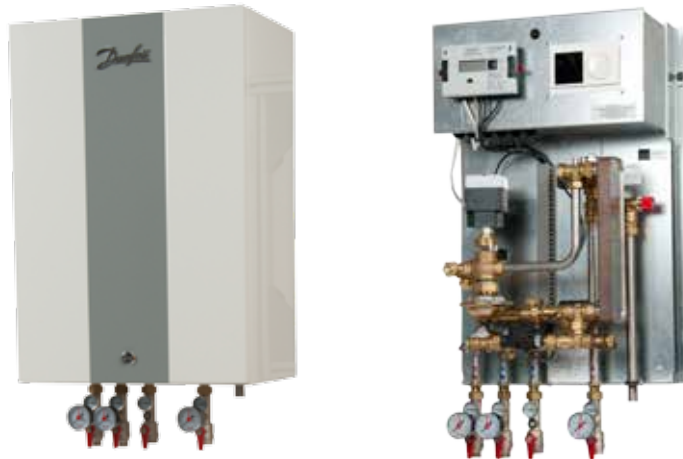


Fact sheet

# UNISTAT 1016 A/W Small

Fernwärme Kompaktstation für 8 bis 30 kW\*



## Einsatzgebiet

Die UNISTAT 1016A wurde für den Einsatz in Fernwärmenetzen entwickelt. Diese kann je nach Ausführung sowohl in Mikro- als auch in Makronetzen im Niedrig- (LT) und Hochtemperaturbereich (HT) eingesetzt werden. Die Übergabestation ist ein innovatives Produkt, welches Standards in der Branche setzt.

## Funktion

Als kommunikativer Regler kommt der OPR 0020 zum Einsatz. Dieser gewährleistet eine ideale Regelung der Energieverteilung. Die Vorlauftemperatur für die Hausanlage ist witterungsgeführt. Der Energieverbrauch sowie die Temperaturen können fern überwacht werden. Die Übergabestation erlaubt den Anschluss eines Primärwarmwasserlademoduls (primärseitig).

## Bauweise

Die eingebauten Komponenten sind mittels präzisionsgefertigter Edelstahlrohrgarnituren verbunden. Der gesamte wasserführende Teil der Übergabestation ist mit einer Sandwich-Wärmedämmung (EPP) wärmegeklämt. Diese Konstruktion ermöglicht ein schnelles und einfaches Entfernen zu Servicezwecken

Die Vorteile dieser Bauweise liegen im Folgenden:

- Minimale Abstrahlungsverluste
- Hohe Lebensdauer
- Eine Einbaumöglichkeit für Druck- und Temperaturmessgeräte ist eingebaut.

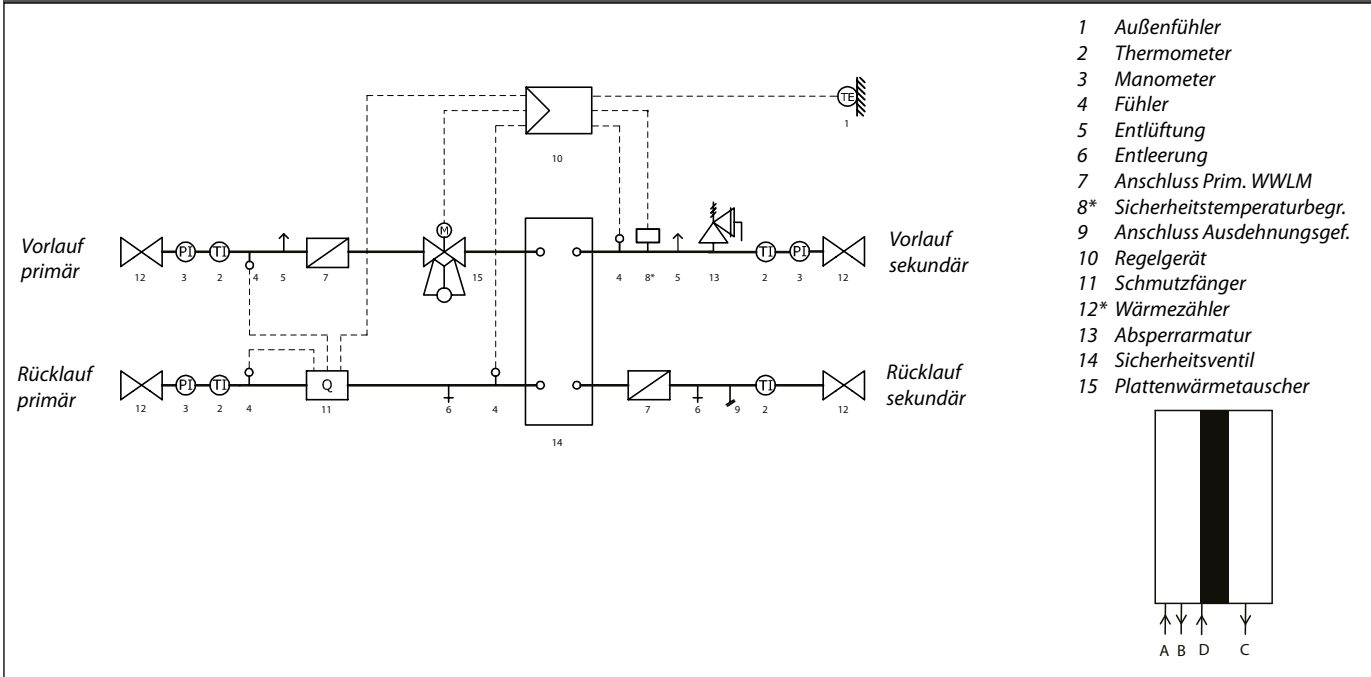
## Montage

Die Kompaktstation kann einfach an die Wand montiert werden. Der Anschluss kann von unten oder optional von oben erfolgen

### MERKMALE UND VORTEILE

- Sandwich-Wärmedämmung (EPP)
- Einfache Installation (durch eine Person)
  - seitliche Kabelführung
  - ausreichend Platz für Verdrahtung
- Servicefreundlichkeit
- Anschluss kann von unten oder optional von oben erfolgen
- Kompakte Bauweise
- Langlebigkeit durch Einsatz von Edelmetallen
- Flachdichtende Verbindungen
- Stahlblechgehäuse
- Einfache Bedienung der Regleranzeige
- Ideale Ein- und Auslaufstrecken für den Wärmehähler (erhöhte Messsicherheit)

## PRINZIPSCHEMA – BEISPIEL



### Technische Parameter:

Druckstufe: PN 16  
 $\Delta T$ : 35 °C / 20 °C<sup>1)</sup>  
 Leistungsstufen: 8/16/30 kW

**Gewicht:** 36-43 kg

**Gehäuse:** Steel sheet

### Maße (mm):

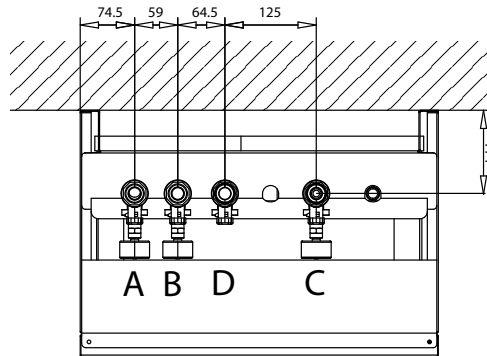
Inkl. Gehäuse (exkl. Anschlüsse):  
 H 870 x B 490 x T 337

### Anschlussmaße:

A Vorlauf primär  
 B Rücklauf primär  
 C Vorlauf sekundär  
 D Rücklauf sekundär

### Anschlussmaße:

Primär: DN 20 ¾" AG  
 Sekundär: DN 20 ¾" IG  
 Einbaulänge Wärmezähler: ¾" AG x 110 mm



### Regelungsmöglichkeiten OPR 0020:

- 3 gemischte Heizkreise plus Warmwasserbereitung
- Regelungserweiterung für weitere Heizkreise möglich.

### Optionen\*:

- Rohranschlussgarnitur für Anschluss von oben
- Wärmezähler
  - Vorlauf / Tauchhülse Wärmezähler
  - Rücklauf / Tauchhülse Wärmezähler
- Sicherheitstemperaturbegrenzer
- Stellantrieb mit Notstellfunktion

Die Übergabestation ist fertig zusammgebaut, innen elektrisch verdrahtet, auf Funktion und Dichtheit geprüft.

## AUSLEGUNGSTEMPERATUREN STANDARD\*:

| Primär [°C]   | 95-65          | 90-60                            | 90-50                   | 95-60                   | 95-55                   | 80-50 |
|---------------|----------------|----------------------------------|-------------------------|-------------------------|-------------------------|-------|
| Sekundär [°C] | 60-85<br>55-80 | 50-70<br>50-75<br>55-75<br>55-80 | 45-65<br>47-70<br>45-75 | 55-75<br>57-80<br>55-80 | 50-70<br>50-75<br>52-75 | 45-65 |

\* Ausgangsleistung kann temperaturbezogen variieren

**Danfoss GmbH • Fernwärme- und Regelungstechnik • Kolonnenstraße 14 • D-22113 Hamburg**

Tel.: +49 (40) 736751-0 • Fax: +49 (69) 8902 466-400 • e-mail: anfrage-hh@danfoss.com • www.fernwaerme.danfoss.de

Die in Katalogen, Prospekten und anderen schriftlichen Unterlagen, wie z.B. Zeichnungen und Vorschlägen enthaltenen Angaben und technischen Daten sind vom Käufer vor Übernahme und Anwendung zu prüfen. Der Käufer kann aus diesen Unterlagen und zusätzlichen Diensten keinerlei Ansprüche gegenüber Danfoss oder Danfoss Mitarbeitern ableiten, es sei denn, dass diese vorsätzlich oder grob fahrlässig gehandelt haben. Danfoss behält sich das Recht vor, ohne vorherige Bekanntmachung im Rahmen des Angemessenen und Zumutbaren Änderungen an ihren Produkten – auch an bereits in Auftrag genommenen – vorzunehmen. Alle in dieser Publikation enthaltenen Warenzeichen sind Eigentum der jeweiligen Firmen. Danfoss und das Danfoss Logo sind Warenzeichen der Danfoss A/S. Alle Rechte vorbehalten.